

Rekonstrukce mostů přes ulici Šámalova v Brně

SO 02-19-01 Vlečka, most ev. km 0,385

Výkres výztuže přechodové zídky PZ01

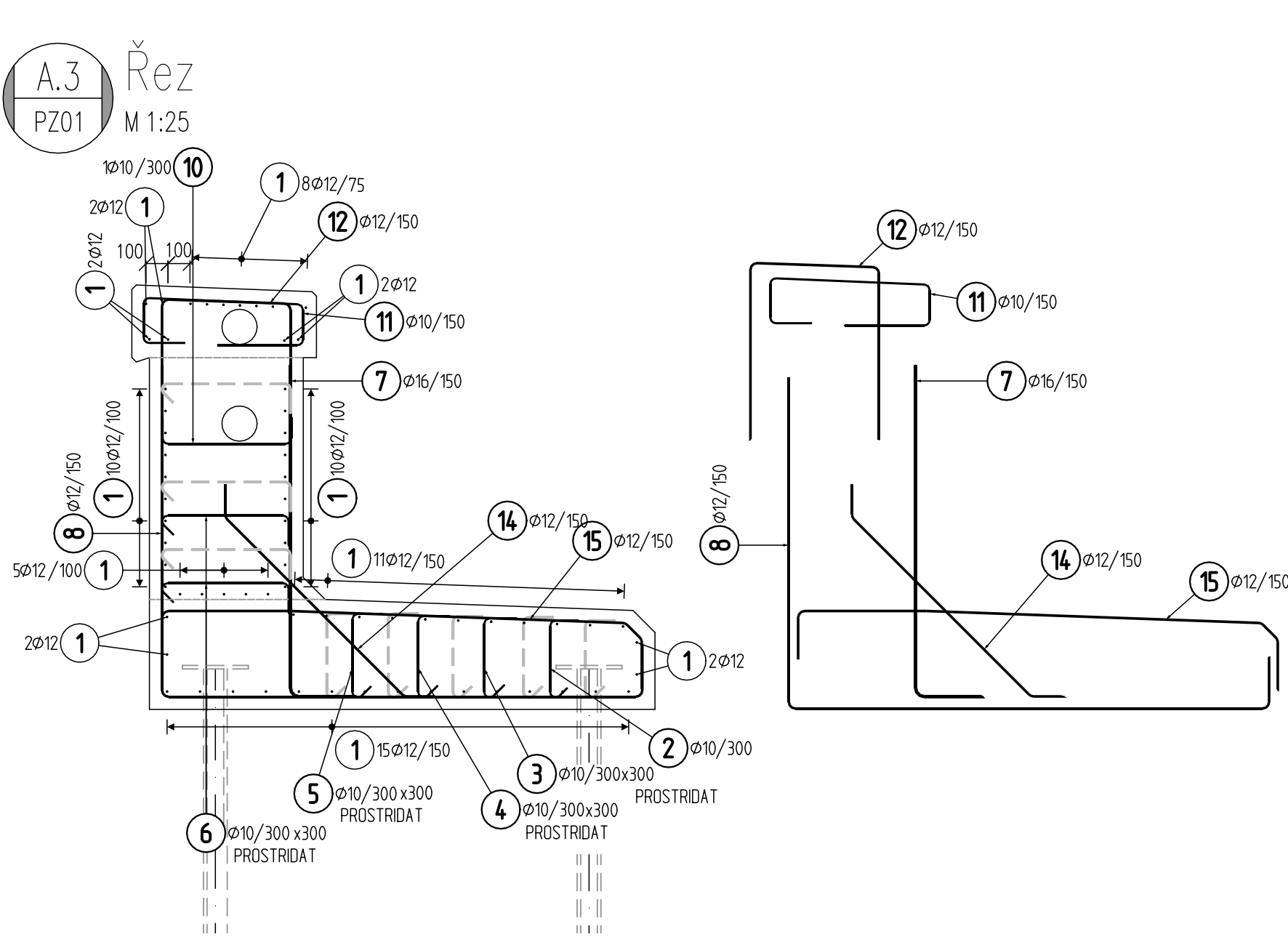
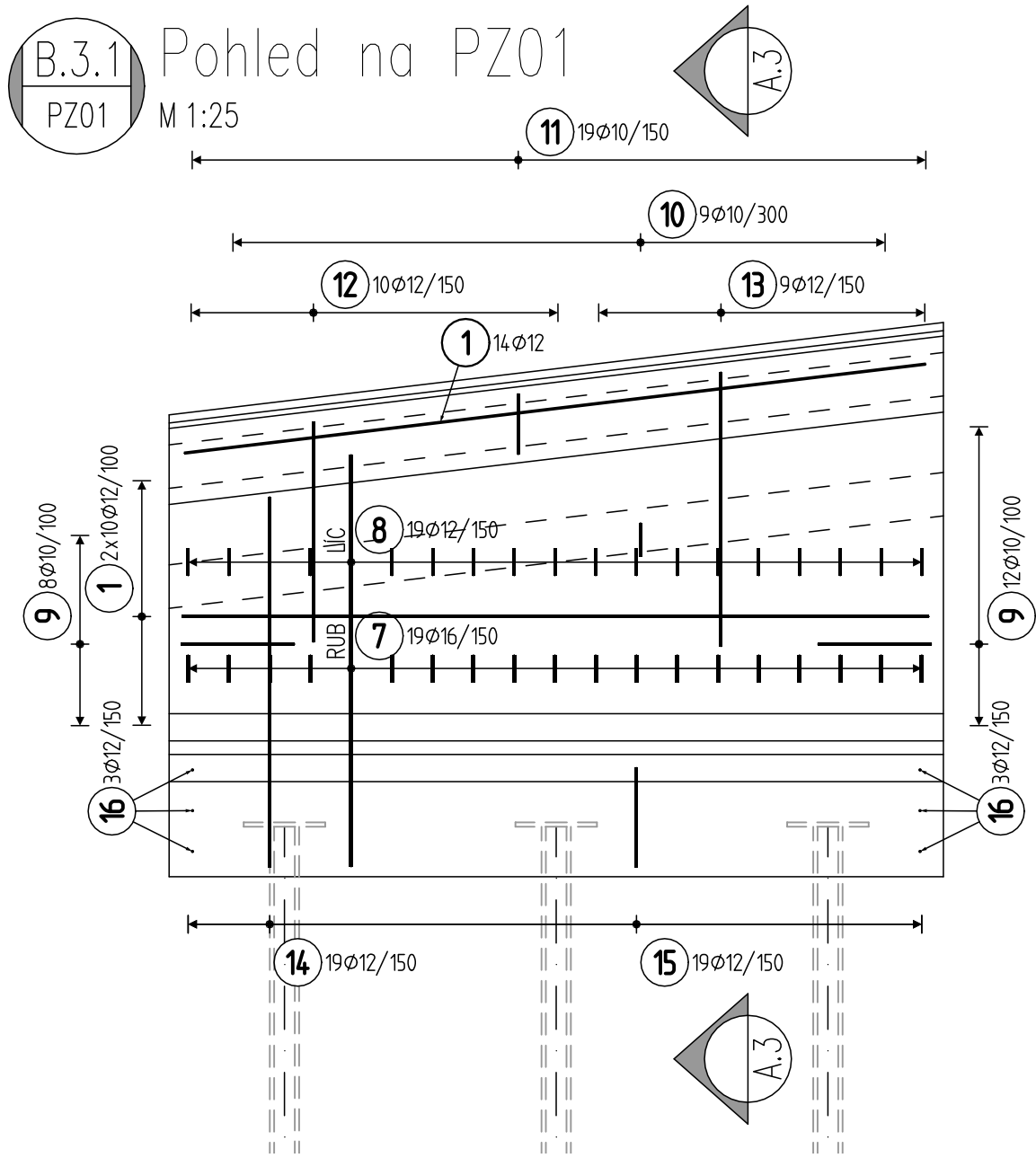
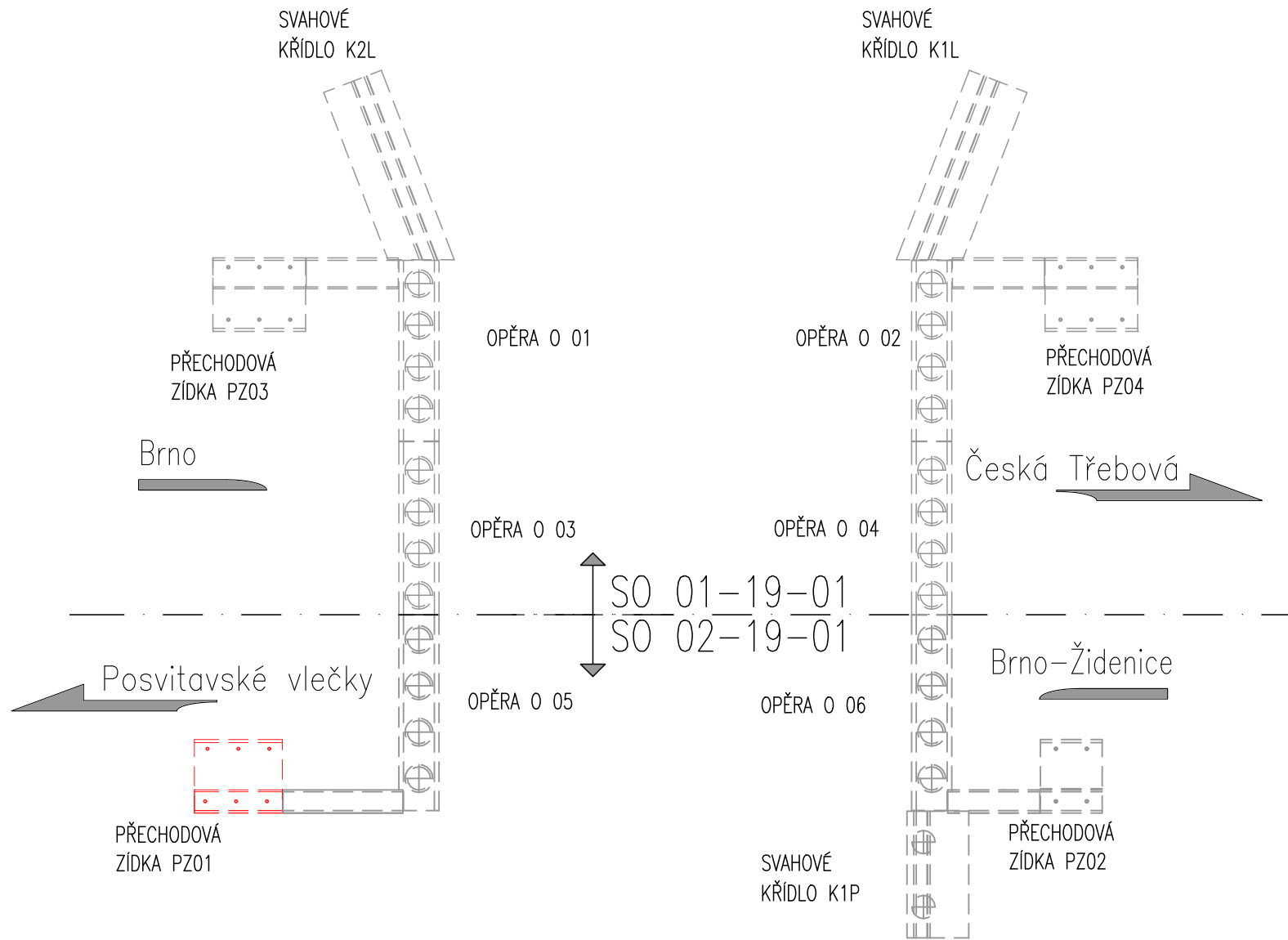
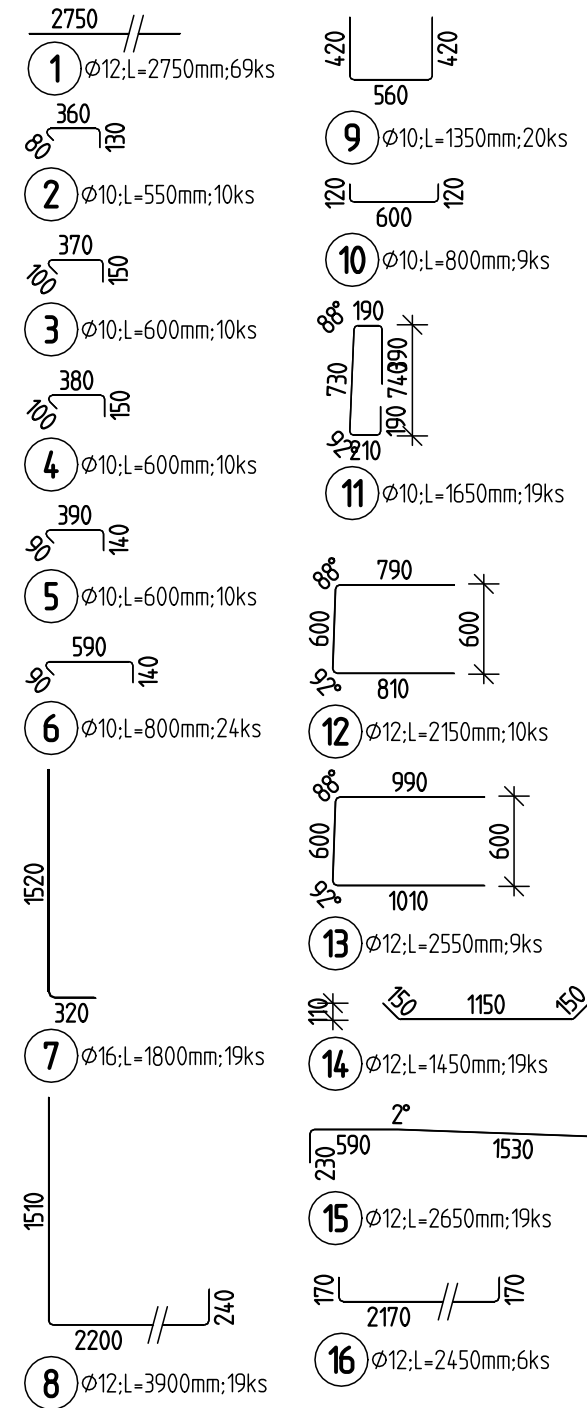


Schéma spodní stavby

M 1:200



VÝKAZ VÝZTUŽE PRO 1 ZÍDKU 1:50



POUŽITÉ BETONY:

ŘÍMSY PZ C30/37–XC4,XF3  
PŘECHODOVÉ ZÍDKY C30/37–XC4,XF3

PŘECHODOVÉ ZÍDKY

– KRYTÍ 50 mm, MIN. 40 mm

ŘÍMSY PŘECHODOVÝCH ZÍDEK

– KRYTÍ 50 mm, MIN. 40 mm

OCEL: PRUTOVÁ OCEL B 500 B (10505 R)

NAVRŽENO DLE ČSN EN 1992–1–1 A 1992–2

POZNÁMKY:

- PŘECHODOVÉ ZÍDKY PZ02 A PZ04 JSOU ROZMĚROVĚ STE ZRCADLOVĚ OTOČENÉ
- POZNÁMKA 1: ZKRÁTIT NA STAVBĚ DLE TVARU A KRYTÍ
- POŽADAVKY NA PROVEDENÍ VÝZTUŽE Z HLEDISKA BLUDNÝCH PROUDŮ DLE PŘÍLOHY 1 – TECHNICKÁ ZPRÁVA, KAPITOLA 5.10
- UVADENÉ DELKY JSOU VZTAŽENY K VNEJŠIMU LICI PRUTU.
- POLOMERY OBLOUKŮ JSOU POLOMERY OHYBACÍCH TRNŮ,
- NEZNACENÉ UHLY JSOU 45°, 90° resp 180°.
- ROVNÉ VLOŽKY JSOU VE VÝKAZU OZNACENÉ “\*”.
- CELKOVÉ DELKY VLOŽEK JSOU STRIZNE DELKY.

TABULKA VÝZTUŽE PRO 1 ZÁKLAD

Pol	Profil	Delka [mm]	ks	B500 B		
				10	12	16
*1	12	2750	30		82.5	
2	10	550	10	5.5		
3	10	600	10	6.0		
4	10	600	10	6.0		
5	10	600	10	6.0		
7	16	1800	19			34.2
8	12	3900	19		74.1	
14	12	1450	19		27.6	
15	12	2650	19		50.4	
16	12	2450	6		14.7	
CELKOVÁ DELKA [m]				23.5	249.2	34.2
HMDTNOST [kg]				14.5	221.2	54.0
CELKOVÁ HMDTNOST [kg]					289.7	

TABULKA VÝZTUŽE PRO 1 DŘÍK

Pol	Profil	Delka [mm]	ks	B500 B	
				10	12
*1	12	2750	25		68.8
6	10	800	24	19.2	
9	10	1350	20	27.0	
10	10	800	9	7.2	
12	12	2150	10		21.5
13	12	2550	9		22.9
CELKOVÁ DELKA [m]				53.4	113.2
HMDTNOST [kg]				32.9	100.5
CELKOVÁ HMDTNOST [kg]					133.4


TABULKA VÝZTUŽE PRO 1 ŘÍMSU

Pol	Profil	Delka [mm]	ks	B500 B	
				10	12
*1	12	2750	14		38.5
11	10	1650	19	31.4	
CELKOVÁ DELKA [m]				31.4	38.5
HMDTNOST [kg]				19.3	34.2
CELKOVÁ HMDTNOST [kg]					53.5



			ČÍSLO SOUPRAVY:
		PO PŘIPOMÍNKOVÉM ŘÍZENÍ	
REVIZE Č.	DATUM	ZMĚNA	

OBJEDNATEL:		EXPROJEKT s.r.o. Heršpická 758/13 619 00 Brno	tel. : +420 533 312 000 E-mail: info@exprojekt.cz ID: dh84e85
-------------	--	---	---

OBJEDNATEL:	 Správa železnic, státní organizace Stavební správa východ, Nerudova 1, 779 00 Olomouc		
HLAVNÍ INŽENÝR PROJEKTU Ing. David Rose Ing. Radek Šíp	ODPOVĚDNÝ PROJ. PS, SO Ing. Denis Ujházy	VYPRACOVAL Ing. Denis Ujházy	KONTROLOVAL Ing. Martina Bojlesíková
KRAJ: Jihomoravský	POVĚŘENÝ MŮ: ÚMČ Brno-Židenice/ KÚ Brno-město		STUPEŇ: DUSP + POPS
Rekonstrukce mostů přes ulici Šámalova v Brně SO 02-19-01 Vlečka, most ev. km 0,385			ZAK. ČÍSLO 2020-161
			MĚŘITKO 1:50, 1:25
Výkres výztuže přechodové zídky PZ01			DATUM: 05/2021
			ČÁST DOKUM. D2152